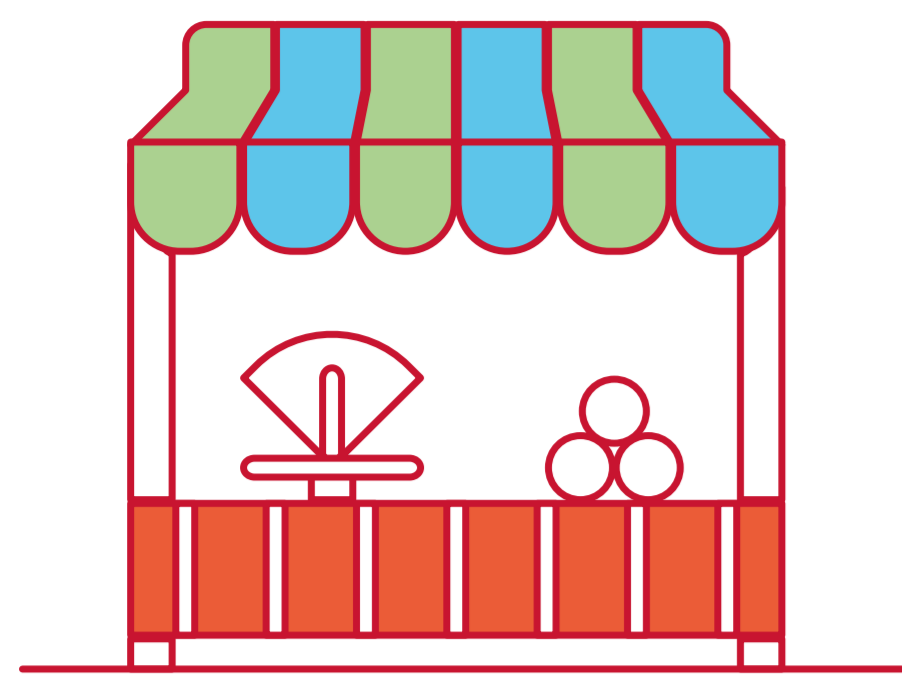
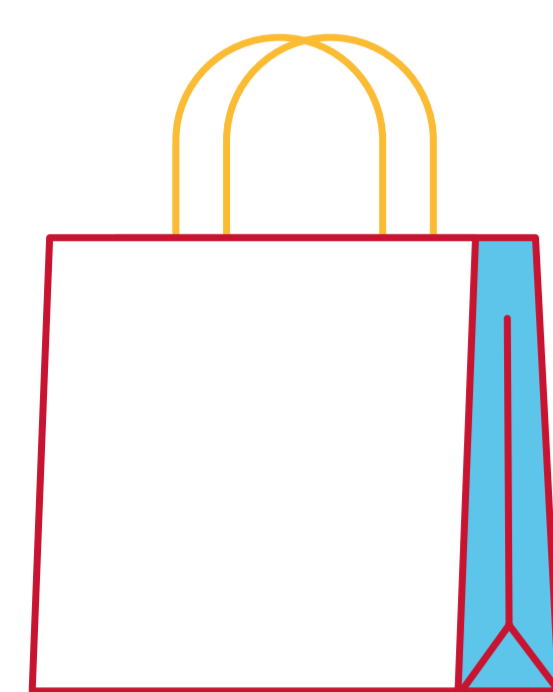


QUÈ ES POT FER EN LA FASE 2?



Comerç detallista

El comerç detallista i de prestació de serveis pot obrir reduint al 40 % l'aforament dels seus locals. Els mercats a l'aire lliure o de venda no sedentària en la via pública (mercats ambulants) han de limitar l'afluència a un terç dels llocs habituals o autoritzats.



Centres i parcs comercials

Els establiments dels **centres comercials** reobren limitant-ne l'aforament al 40 %.

Les zones comunes han de ser utilitzades pels clients només per al trànsit entre establiments comercials i el seu aforament queda limitat al 30 %.

Es permet estar en locals d'hostaleria i restauració, que han de seguir les condicions aplicades per a la Fase 2. Els lavabos i sales de lactància seran netejats periòdicament i se'n controlarà l'ús. Els d'ús familiar comú només s'ocuparan per una única família. Per a espais de més de 4 m² que compten amb més d'una cabina o urinari, l'ocupació màxima serà d'un terç del nombre de cabines/urinaris que tinga l'estança. Les àrees recreatives com ara zones infantils, ludoteques o àrees de descans romandran tancades.



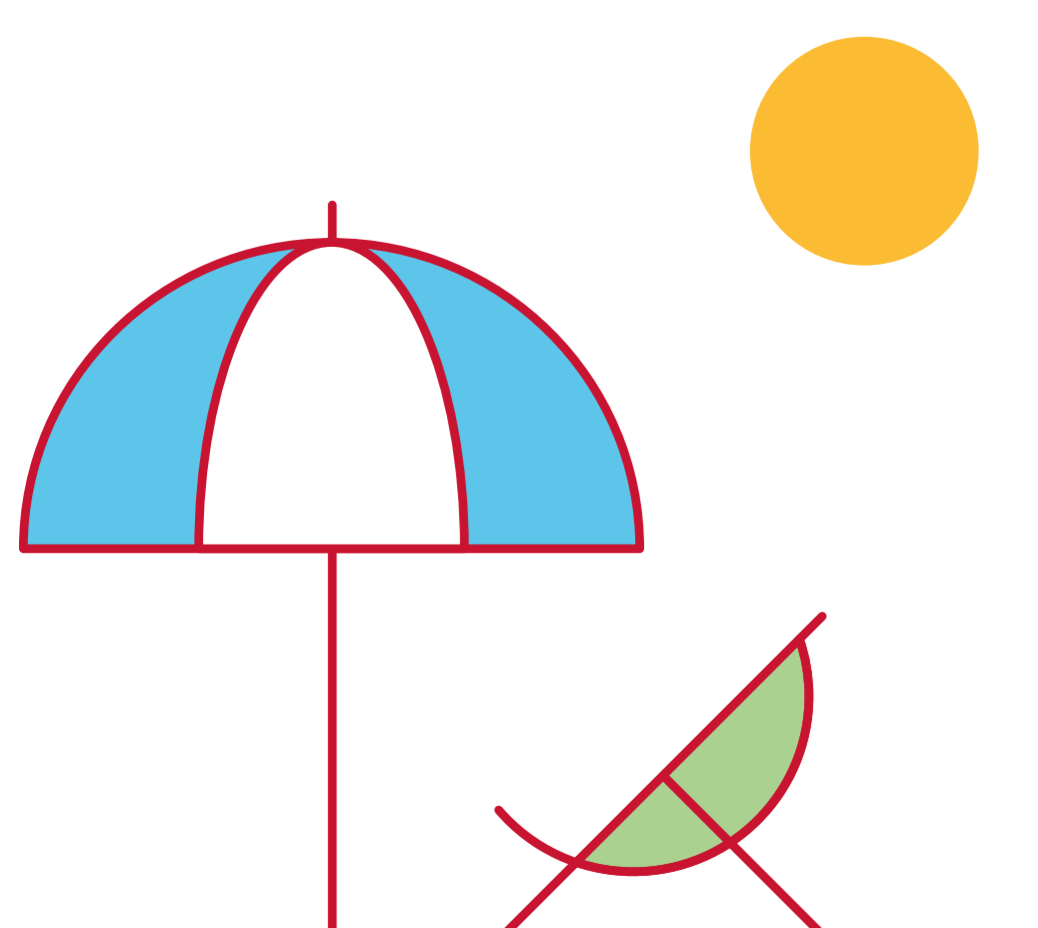
Hostaleria i restauració

Poden reobrir els locals d'**hostaleria i restauració** sempre que no superen el 40 % del seu aforament. Les terrasses poden acollir reunions de fins a un màxim de 10 persones i limitant-se al 50 % el nombre de taules permeses.

S'ha de procurar el pagament amb targeta o altres mitjans que no suposen contacte físic entre dispositius, evitant, en la mesura que siga possible, l'ús de diners en efectiu.

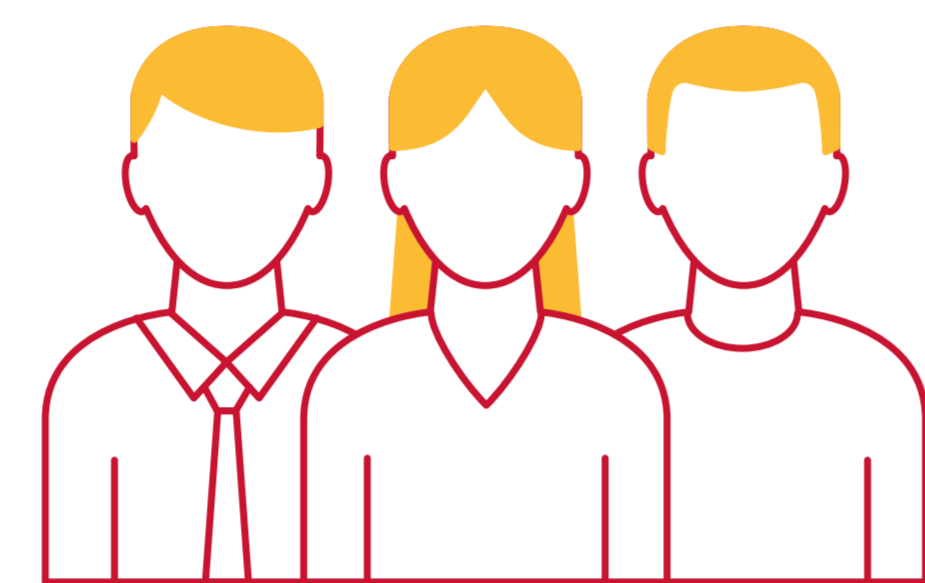
L'ocupació màxima dels lavabos serà d'una persona.

Ús de platges



Activitat física i franges horàries

Les **persones de fins a 70 anys** podran fer activitat física no professional a l'aire lliure dins de la seua província i en qualsevol franja horària **a excepció de la compresa entre les 10.00 i les 12.00 hores i entre les 19.00 i les 20.00 hores, que queda reservada per als majors de 70 anys.**



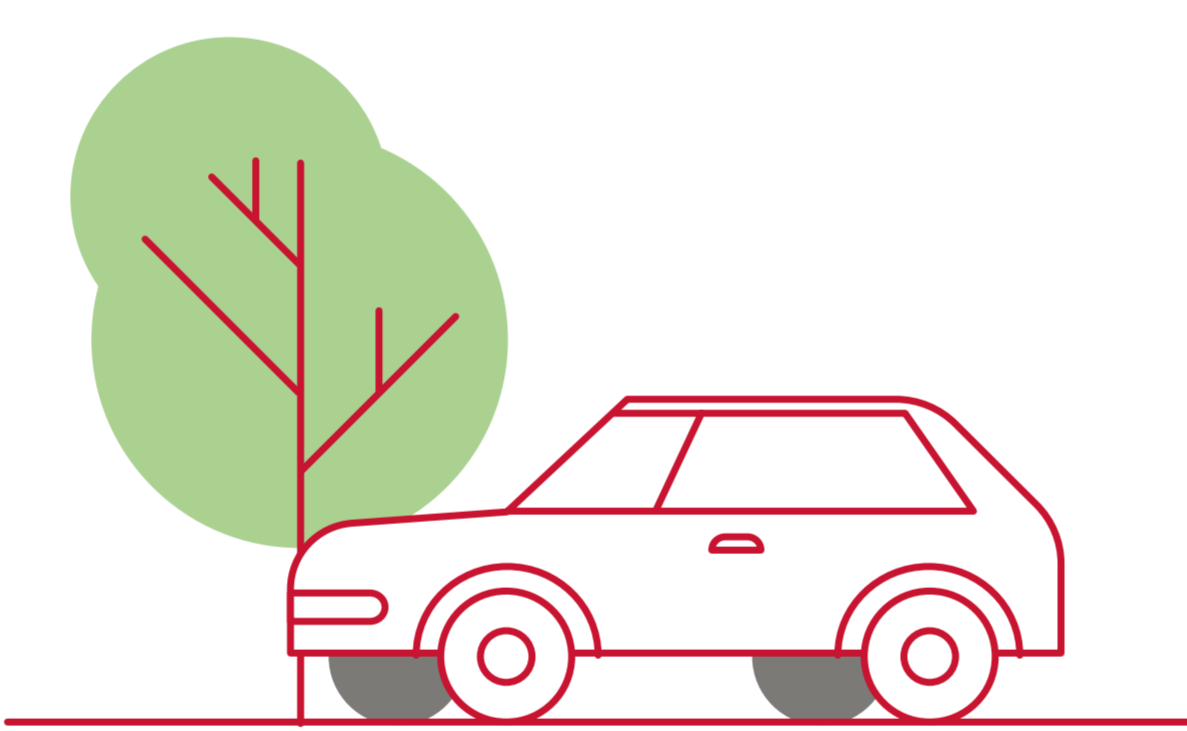
Mesures de caràcter social

Es pot mantindre contacte social **en grups reduïts de no més de 15 persones**, excepte en el cas de persones convivents.

Les persones que residisquen en un mateix domicili poden compartir un mateix vehicle privat.

Es permeten **vetles i soterrars** amb límit màxim de 15 persones en espais tancats, i de 25 si és a l'aire lliure o en la comitiva per al comiat de la persona morta. Es permet l'assistència a **llocs de culte**, sempre que no se supere un 50 % de l'aforament.

Les **cerimònies nupcials i altres celebracions religioses** podran realitzar-se amb un aforament del 50 % i sense superar les 100 persones en espais a l'aire lliure o les 50 persones en espais tancats.



Mobilitat

Es podrà circular per la província a què es pertanga als efectes del procés de desescalada.

No es permet viatjar a altres províncies diferents de la de residència, excepte per causes ja previstes anteriorment: motius sanitaris, laborals, professionals o empresarials, de retorn al lloc de residència familiar, assistència i atenció de majors, dependents o persones amb discapacitat, causa de força major o situació de necessitat o qualsevol altra d'anàloga naturala.



Activitats amb cita prèvia

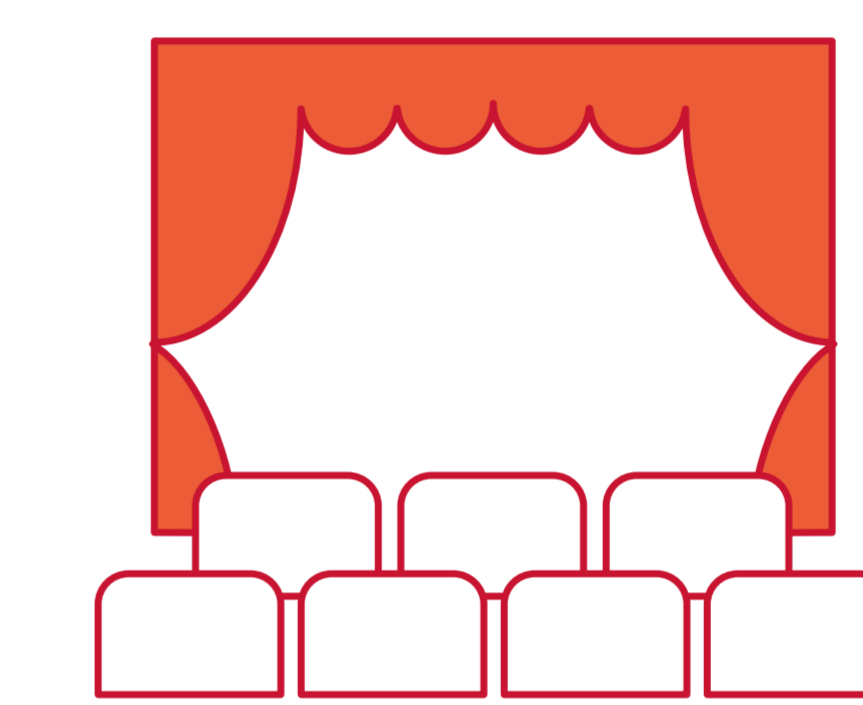
Obrin, però amb cita prèvia:

-**Les piscines recreatives**, amb un aforament màxim del 30 %, garantint la distància de seguretat i amb horaris per torns. No es podran usar les dutxes de vestir ni fonts d'aigua.

-**Les instal·lacions esportives cobertes**, que s'organitzaran per torns horaris i amb un límit del 30 % d'aforament. Es podran utilitzar els vestuaris.

Es podran visitar habitatges tutelats, centres residencials de persones amb discapacitat i centres residencials de persones majors. En aquest últim cas, preferentment en casos excepcionals.

Es permetrà la realització de congressos, trobades, reunions de negoci i conferències, sense superar els 50 assistents i mantenint la distància de seguretat. Les residències, edificis, centres i instal·lacions poden reobrir per a personal científic, tècnic i investigador.



Altres activitats

Obrin amb limitació d'aforament:

- **Biblioteques** (amb fins a 1/3 d'aforament).

- **Sales d'exposicions, monuments i equipaments culturals** (fins a 1/3 d'aforament).

- **Cinemes, teatres, auditoris i espais semblants**, amb butaques preassignades i fins a 1/3 d'aforament.

En tots es permet la prestació de serveis complementaris, com botiga, cafeteria o semblants, i no es permet ni guarda-roba ni consigna.

Les empreses registrades poden organitzar turisme actiu i de naturalesa en grups limitats de 20 persones. Els hotels i allotjaments turístics ja poden obrir utilitzant les zones comunes, però mantenint en aquestes 1/3 de l'aforament.

Els esportistes integrats en clubs participants en lligues no professionals podran fer entrenaments de caràcter bàsic de manera individual.